



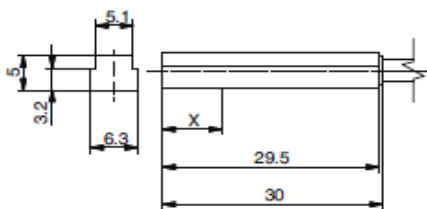
Бесконтактные магнитные датчики положения предназначены для определения состояния пневмоцилиндра по положению поршня в пневмоцилиндре. Устанавливаются на пневмоцилиндры с магнитом в поршне. Когда поршень находится под датчиком, магнитное поле воздействует на датчик и его контакты замыкают электрическую цепь катушки клапана (распределителя) или входную цепь логического контроллера. Поставляются датчики на базе герконов и элементов Холла. Имеют световую индикацию.



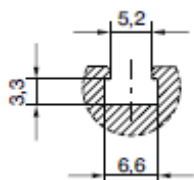
Датчик серии 1580



Исполнение датчика с разъемом (MRS)



Основные размеры датчика серии 1580



Размеры паза под датчик серии 1580

КОДИРОВКА И ХАРАКТЕРИСТИКИ

КОД ИЗДЕЛИЯ	1580.U	1580.UAP	1580.HAP
Тип элемента	Геркон		Холла
Напряжение	5÷230V AC/DC	10÷30V AC/DC	10÷30V DC
Максимальный ток	0,1 А		-
Максимальная нагрузка	14VA AC 10W DC	4VA AC 3W DC	3W DC
Состояние контактов	Н.О. (нормально открытые)		
Температура эксплуатации	-10...+70°C		
Время включения	5 миллисекунд (мс)		0,8 мс
Время выключения	1 миллисекунда (мс)		0,3 мс
Средний ресурс	10 млн.циклов		1 млрд.циклов
Степень защиты	IP67		
Кабель (2,5 м)	2-х проводный	3-х проводный	
КОД ИЗДЕЛИЯ в исполнении с разъемом M8x1 (провод 0,3 м)	MRS.U	MRS.UAP	-
Расположение контактов на разъеме M8x1 датчика			
	1-коричневый (+) 4-синий (-)	1-коричневый (+) 3-синий (-) 4-черный (сигнал)	

ПРИНАДЛЕЖНОСТИ

Кабель с разъемом	
<p>MC1 = 2-х проводный, 2.5 м MC2 = 2-х проводный, 5.0 м MCH1 = 3-х проводный, 2.5 м MCH1 = 2-х проводный, 5.0 м</p>	